

MSAP

Maison de Services Au Public

3 lieux d'accueil, d'information
et d'accompagnement sur le territoire
de Centre Morbihan Communauté

Maison de Services Au Public

27, rue de Rennes
CS 80003 - 56660 SAINT-JEAN-BRÉVELAY

Espace Rural Emploi Formation

Boulevard Duguesclin - 2, rue Yves Le Thiès
CS 10369 - 56503 LOCMINÉ

Point Info habitat

Chemin de Kermarec
CS 70035 - 56150 BAUD



www.centremorbihancommunaute.bzh
www.facebook.com/centremorbihancommunaute/

MSAP

Maison de Services Au Public



Une équipe à votre écoute

Baud / Locminé / Saint-Jean-Brévelay

AIDES AUX DÉMARCHES



EMPLOI - FORMATION



HABITAT



MULTIMÉDIA



www.centremorbihancommunaute.bzh



L'objectif étant de s'adapter à vos besoins, il pourra s'agir pour certains d'entre vous de découvrir l'outil informatique (l'utilisation de la souris et du clavier ou encore la création d'une boîte mail et son utilisation) mais aussi d'utiliser Internet dans le cadre de vos démarches administratives.

Des ateliers numériques gratuits pour apprendre à réaliser vos démarches en ligne

- » Les mardis après-midi de 14h à 16h à St-Jean-Brévelay
- » Les jeudis matin de 10h à 12h à Baud
- » Les jeudis après-midi de 14h à 16h à Locminé

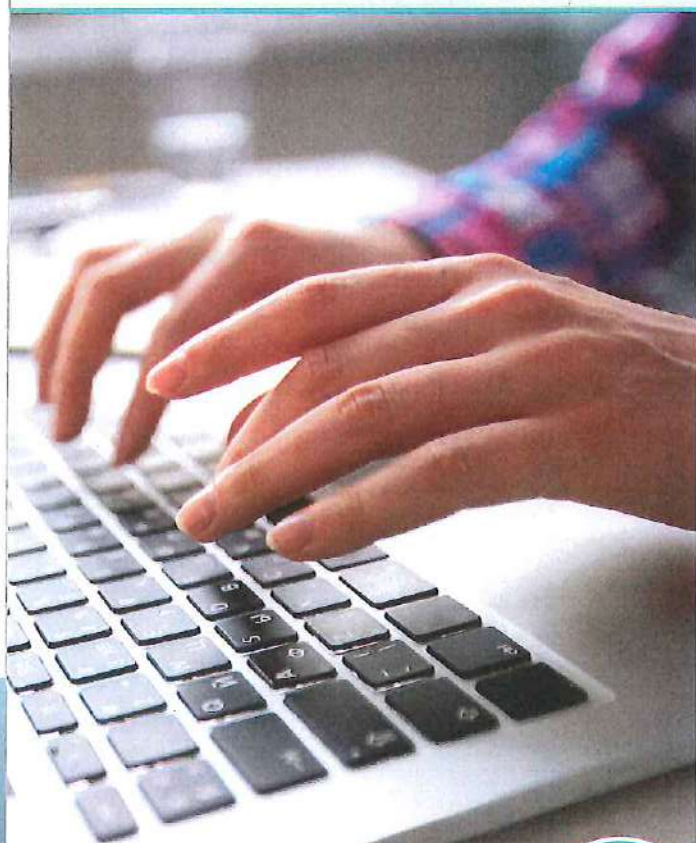
Inscriptions auprès des accueils de chaque site

Accès libre et gratuit aux outils informatiques pour vos démarches administratives

- » A l'EREF de Locminé : ordinateur, internet, scanner
- » A la MSAP de St-Jean-Brévelay : ordinateur, internet, scanner



www.centremorbihancommunaute.bzh



www.centremorbihancommunaute.bzh





Informez-vous sur les aides existantes, accédez à vos espaces numériques et simulez vos droits. Trouvez une aide pour constituer vos dossiers de demandes, imprimer des attestations et documents personnels en lien avec 5 opérateurs :

» CAF et MSA



- Informations sur les aides possibles : aides au logement (APL), la prime d'activité, le Revenu de Solidarité Active (RSA), les prestations familiales, ...
- Accès à mon compte « caf.fr »

» CPAM



- Informations sur les prestations proposées : Couverture Maladie Universelle (CMU), Protection Universelle Maladie (PUMa), Aide Médicale d'État (AME), Aide à la Complémentaire Santé (ACS)
- Accès à mon compte « ameli.fr »

» CARSAT



- Informations sur les services proposés : préparer ou gérer sa retraite, rester en bonne santé, être aidé au quotidien
- Accès à son espace personnel « lassuranceretaite.fr »

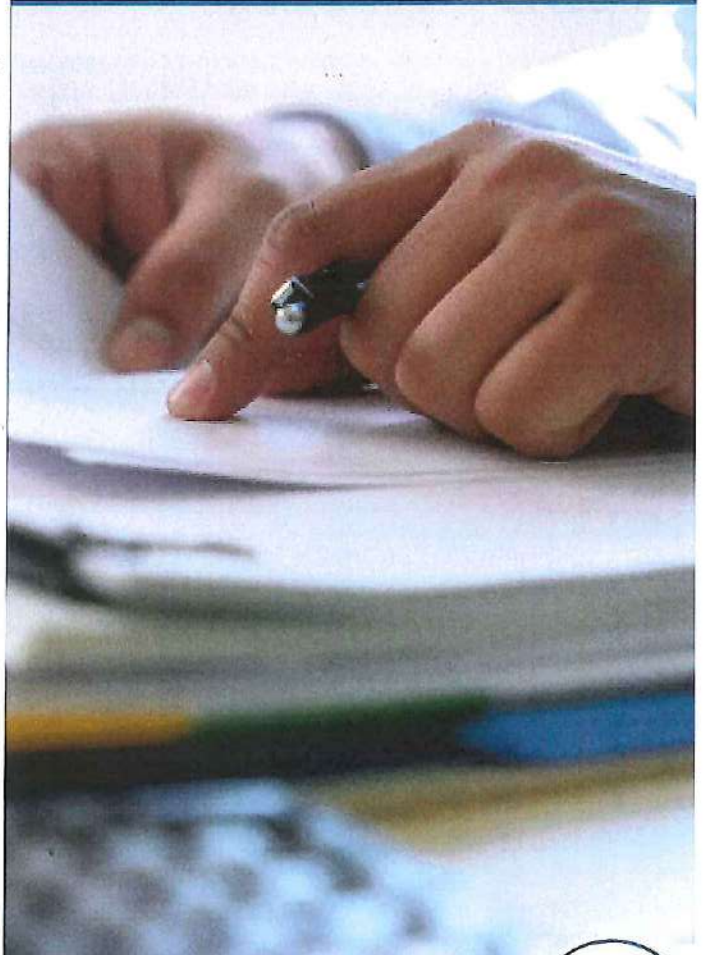
» Pôle Emploi



- Informations sur les prestations proposées : Aide au Retour à l'Emploi (ARE), Allocation de Solidarité Spécifique (ASS), aide à la garde d'enfants, aide à la mobilité professionnelle, aide à la formation
- Accès à mon compte « pole-emploi.fr »

Angoulême
4008

La Maison de Services Au Public (MSAP) vous accompagne et vous informe dans vos démarches administratives.



Le lundi et le vendredi à St-Jean-Brévelay - Tél. : 02 97 60 43 42
Le mardi et le mercredi matin à Locminé - Tél. : 02 97 44 29 65
Le mercredi après-midi et le jeudi à Baud - Tél. : 02 97 39 17 09
Mail : msap@cmc.bzh

www.centremorbihancommunaute.bzh





Lieu ressource ouvert à tous, l'EREF vous accueille en libre accès ou en entretien conseil pour toutes vos questions liées à l'emploi, la formation ou la reconversion. Il est également un interlocuteur des entreprises locales pour leurs recrutements.

Des professionnels vous accompagnent et vous conseillent :

- » Elaborer un CV, une lettre de motivation, préparer un entretien d'embauche...
- » Aide aux démarches en ligne : inscription, actualisation, envoi de documents...
- » Offres d'emploi
- » Ordinateurs en libre-accès, imprimante
- » Fiches métiers, liste de formations
- » Information jeunesse (BAFA, jobs d'été, apprentissage, ...)
- » VAE, formation, construction de projets, information sur les financements
- » Création d'entreprise
- » Mise en relation avec les entreprises

Permanences de partenaires :

- » Mission Locale : Information et accompagnement des jeunes de 16 à 25 ans
- » Conseil Départemental : Accompagnement de personnes bénéficiaires du RSA



Du lundi au vendredi : 9h-12h / 13h30-17h30
 Entretiens conseils sur rendez-vous au 02 97 44 29 65
 Espace Rural Emploi Formation :
 Boulevard Duguesclin (à côté du centre des finances publiques)
 CS 10369 - 56500 Locminé cedex - Mail : eref@cmc.bzh

L'Espace Rural Emploi Formation vous propose des informations et des conseils dans le domaine de l'emploi et la formation.



www.centremorbihancommunaute.bzh





L'objectif est simple : vous permettre de vous y retrouver entre les différentes structures et les démarches administratives.

Le point info habitat c'est :

- » Un conseiller à votre écoute du lundi au vendredi
- » Des permanences gratuites de professionnels de l'habitat, une à deux fois par mois (SOLIHA, ADIL, EIE)
- » Des animations dans le domaine de l'habitat

	CMC Baud Chemin de Kermarec	CMC Saint-Jean-Brévelay 27 rue de Rennes
Conseiller POINT INFO HABITAT Vous accompagne dans vos démarches liées à l'habitat Sans rendez-vous	lundi, mardi, jeudi et vendredi 9h - 12h et 13h30 - 17h30	mercredi 9h - 12h et 13h30 - 17h30
ADIL (Agence Départementale d'Information sur le Logement) Offre un conseil neutre et gratuit sur toutes les questions juridiques, financières et fiscales concernant le logement Prise de rendez-vous au : 02 97 47 02 30	2^{ème} lundi du mois 14h - 17h 3^{ème} vendredi du mois 9h30 - 12h	4^{ème} lundi du mois 13h45 - 17h
SOLIHA Recherche avec vous les meilleures solutions techniques et financières pour concrétiser votre projet d'amélioration d'habitat Sans rendez-vous	2^{ème} mardi du mois 10h - 12h	1^{er} mardi du mois 10h - 12h
EIE (Espace Info Energie) Apporte un conseil gratuit et personnalisé sur toutes les questions liées aux économies d'énergie et aux énergies renouvelables dans l'habitat Prise de rendez-vous au : 02 97 07 12 98	1^{er}, 2^{ème} et 4^{ème} jeudi du mois 9h30 - 12h et 13h30 - 17h	3^{ème} jeudi du mois 9h30 - 12h et 13h30 - 17h

Le point info habitat vous conseille sur toutes vos interrogations liées à l'habitat et vous oriente vers le bon interlocuteur en fonction de vos besoins.



Les lundis, mardis, jeudis et vendredis de 9h à 12h et de 13h30 à 17h30 à Baud, Chemin de Kermarec, CS 70035 - 56150 Baud.

Les mercredis de 9h à 12h et de 13h30 à 17h30 à St-Jean-Brévelay, 27 rue de Rennes, CS 80003 - 56660 St-Jean-Brévelay

Tél. : 02 97 08 01 10 - Mail : infohabitat@cmc.bzh

www.centremorbihancommunaute.bzh

