

Agenda 16-24 Juillet



©Jardins d'Ewen

du 16/07/2022 au 17/07/2022

Journées des Hortensias aux jardins d'Ewen

Découverte des Hortensias. Visite du jardin et de sa collection (+ de 380 variétés) et vente d'Hydrangea et autres végétaux. Buvette et petite restauration. Samedi et dimanche de 14h à 19h. (visites guidées à 15h les deux jours). Entrée : 5 € + 18 ans, tarif réduit 3,50€, gratuit -12 ans.

Évellys ; Kermerian à Remungol ; remungol

Infos 02 97 60 99 28-06 62 71 99 28 lesjardinsdewen@orange.fr ; www.lesjardinsdewen.fr/



©D.R.

le 16/07/2022

La Guinguette du Petit Monde

Isa Ame en concert à la Guinguette du Petit Monde ! Chanteuse guitariste, auteur compositeur interprète avec sa voix suave, particulière et sa guitare colorée et rythmée.

Sur place buvette, crêpes, galettes et planches apéro. Gratuit. Organisé par La Carav'anne.

Moustoir-Ac ; Kerbedic ;

Infos 06 72 76 08 39 ;



©E. Berthier

du 16/07/2022 au 06/11/2022

Kerguéhennec : les expositions d'été

Marc Didou, Retour d'expérience, cour, bergerie et écuries. François Réau, art dans les chapelles, la Trinité et bergerie. La folie argentée, pièces majeures de l'orfèvrerie vannetaise du 18e, château. 26/06 au 19/09, du lundi au dimanche, 11h-19h. 21/09 au 6/11, du mercredi au dimanche, 14h-18h.

Bignan ; Kerguéhennec ;

Infos ; www.kerguehennec.fr



Droits réservés

du 16/07/2022 au 06/11/2022

L'art dans les chapelles à Sainte-Trinité

Œuvre de François Réau : "le ciel, grand, plein de retenue splendide". Du 26 juin au 6 septembre, du lundi au dimanche, de 11h à 19h. Du 21 septembre au 6 novembre, du mercredi au dimanche, de 14h à 18h.

Bignan ; Domaine de Kerguéhennec ;

Infos ; www.artchapelles.com

CENTRE MORBIHAN TOURISME

12 rond-point de la République 56500 LOCMINÉ

02 97 60 49 06 - tourisme@cmc.bzh

www.centre-morbihan-tourisme.bzh

Agenda 16-24 Juillet



du 16/07/2022 au 18/09/2022

L'art dans les chapelles à Notre-Dame des Fleurs

Artiste invité : Andrew Seto. Ouvert de 14h à 19h tous les jours sauf le mardi.

Évellys ; Chapelle Notre-Dame des Fleurs ;

Infos ; www.artchapelles.com

popov et samothrace



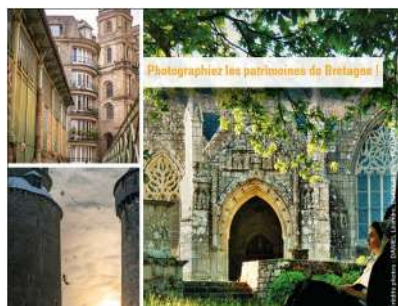
du 16/07/2022 au 30/07/2022

Exposition bestiaire Janik Coat

Imaginé par Janik Coat, un bestiaire avec des animaux plus ou moins familiers aux formes douces et tendres. Expo de la Médiathèque du Morbihan. Gratuit aux heures d'ouvertures.

Plumelec ; Médiathèque ;

Infos 02 97 44 18 67 mediatheque.plumelin@orange.fr ; www.lemailon.bzh



du 16/07/2022 au 31/08/2022

Concours photos #Objectif patrimoines

Organisé par les 3 réseaux "Communes du Patrimoine rural", "Petites Cités de caractère" et "Union des Villes d'art et d'histoire et des Villes historiques" de Bretagne. Ouvert aux photographes amateurs. Rendez-vous sur le site pour davantage d'informations.

Guéhenno ; ;

Infos ;



du 16/07/2022 au 30/08/2022

Concours du plus original épouvantail !

Inscriptions en mairie du 15 juin au 30 août, passage du jury la 1e semaine de septembre.

Plumelec ; ;

Infos 02 97 42 24 27 ;

CENTRE MORBIHAN TOURISME

12 rond-point de la République 56500 LOCMINÉ

02 97 60 49 06 - tourisme@cmc.bzh

www.centre-morbihan-tourisme.bzh

Agenda 16-24 Juillet



©Association_Pierre_Guillemot

du 16/07/2022 au 28/08/2022

Exposition à la Maison des Chouans : Moulins et meuniers à Bignan et sa région

Les parents de Pierre Guillemot, le chef chouan né à Kerdel en 1759, étaient meuniers. Deux bannières, 10 panneaux, des maquettes et accessoires de meunerie... sont exposés à Kerdel cet été. Ouverture tous les samedi et dimanche du 16/07 au 28/08 de 14h à 18h, et les 17 et 18/09 pour les JEP.

Bignan ; Kerdel ;

Infos 06 64 65 28 93 guillemotpierre56@yahoo.com ; <https://bignanroue.jimdofree.com/>



du 16/07/2022 au 31/08/2022

Après-midi jeux de société

Tous les mercredis après-midi (sauf 3 et 10/08) dès 14h30 : cet été, une malle ludique sur la NATURE est disponible à la médiathèque, contenant 10 jeux à partir de 6 ans. Vous pouvez l'utiliser en autonomie ou accompagné de Mélissande.

Bignan ; Médiathèque ;

Infos 02 97 60 49 18 ;



Pixabay libre de droit

le 16/07/2022

Voyage olfactif

Venez (re)découvrir vos capacités olfactives à travers différentes notes et parfums et laissez-vous transporter par les énergies des plantes. A partir du 9 juillet tous les samedis à 10h et à 11h30, durée 1h30. A partir de 15 ans. 20 euros. Lieu de RV transmis aux inscrits. Nombre de places limité.

Saint-Jean-Brévelay ; ;

Infos 07 83 04 47 61 ; cultiverlasante.bzh



Pixabay libre de droit

le 16/07/2022

Chasse au trésor

"Seule l'union de leurs forces permettra aux créatures de la forêt de récupérer leurs pouvoirs magiques..." Une aventure familiale et coopérative, à partir de 4 ans. 15 € par personne, de 14h à 17h30.

Bignan ; La Bocalerie d'ici, St Just ;

Infos 06 31 91 70 86 ;

CENTRE MORBIHAN TOURISME

12 rond-point de la République 56500 LOCMINÉ

02 97 60 49 06 - tourisme@cmc.bzh

www.centre-morbihan-tourisme.bzh

Agenda 16-24 Juillet



©Stephanie Diraison

du 16/07/2022 au 31/08/2022

Exposition de peinture

Exposition des toiles de Stéphanie Diraison à la salle de l'étang de Naizin.
Tous les jours sauf le mardi, de 13h à 19h.

Évellys ; Naizin ;

Infos ;



©Domaine de Kerguéhennec

du 16/07/2022 au 28/08/2022

Sur les traces des jardiniers d'hier et d'aujourd'hui

A l'occasion du refleurissement de la cour d'honneur, et en compagnie d'un guide, partez sur les traces des jardiniers du 19e siècle ou du 21e. Perspective à l'italienne, arboretum et ferme modèle... le parc de Kerguéhennec n'aura plus de secret pour vous ! Public familial - A 14h - Durée 40/45 min ...

Bignan ; Domaine de Kerguéhennec ;

Infos 0297603184 kerguehennec@morbihan.fr ; www.kerguehennec.fr



©Emmanuel Berthier

du 16/07/2022 au 28/08/2022

Vie quotidienne au château et orfèvrerie civile

En compagnie d'un guide, découvrez en famille la vie quotidienne du château au 18e siècle et à la fin du 19e siècle.

Public familial - A 11h30, 15h et 16h30 - Durée 40/45 min - Rendez-vous à l'accueil du château

Bignan ; Domaine de Kerguéhennec ;

Infos 0297603184 kerguehennec@morbihan.fr ; www.kerguehennec.fr



©Centre Morbihan Tourisme

le 16/07/2022

Atelier "Illusions d'optique et anamorphoses"

Suivant les conseils d'une médiatrice, fabriquez vous-même une illusion d'optique (anamorphose ou agamographie) et étonnez votre famille ou vos amis.

Rendez-vous au Coin des petits créateurs (bergerie) - Atelier en continu entre 14h30 et 17h30

Bignan ; Domaine de Kerguéhennec ;

Infos 0297603184 kerguehennec@morbihan.fr ; www.kerguehennec.fr

CENTRE MORBIHAN TOURISME

12 rond-point de la République 56500 LOCMINÉ

02 97 60 49 06 - tourisme@cmc.bzh

www.centre-morbihan-tourisme.bzh

Agenda 16-24 Juillet



©D.R.

le 17/07/2022

Pardon de la Madeleine

Pardon traditionnel breton.

Rendez-vous à la fontaine St Eloi pour la procession, suivi de la messe à la chapelle.

Évellys ; Remungol, Chapelle de la Madeleine ;

Infos ;



Pixabay

le 17/07/2022

Vide-greniers : annulé

Vide Grenier, ouverture au public de 8 heures 30 à 18 heures - Restauration sur place. Organisé par le comité des fêtes.

Guéhenno ; Complexe sportif du Roiset ;

Infos ;



©M.Delenclos

le 17/07/2022

Petits trésors, histoires de nos plantes locales et de nos arbres médicinaux.

En pleine nature pour connaître les plantes et arbres de nos contrées et en connaître les qualités médicinales. Votre regard sur la nature va changer ! Tous les dimanches après-midi, selon le parcours et la curiosité des participants durée de 2h à 4h. Lieu de RV transmis aux inscrits. 10 à 15 euros.

Saint-Jean-Brévelay ; ;

Infos 07 83 04 47 61 ; cultiverlasante.bzh



©Emmanuel Berthier

le 17/07/2022

L'oeuvre de Pierre Tal Coat

Accompagné d'un guide, découvrez l'histoire et le parcours du peintre Tal Coat des années 1920 au années 1980.

Public adulte - A 16h30 - Durée 40/45 min. Rendez-vous à l'accueil du château

Bignan ; Domaine de Kerguehenec ;

Infos 0297603184 kerguehenec@morbihan.fr ; www.kerguehenec.fr

CENTRE MORBIHAN TOURISME

12 rond-point de la République 56500 LOCMINÉ

02 97 60 49 06 - tourisme@cmc.bzh

www.centre-morbihan-tourisme.bzh

Agenda 16-24 Juillet



©Centre Morbihan Tourisme

le 17/07/2022

Atelier "Illusions d'optique et anamorphoses"

Suivant les conseils d'une médiatrice, fabriquez vous-même une illusion d'optique (anamorphose ou agamographe) et étonnez votre famille ou vos amis.

Rendez-vous au Coin des petits créateurs (bergerie) - Atelier en continu entre 14h30 et 17h30

Bignan ; Domaine de Kerguéhennec ;

Infos 0297603184 kerguehennec@morbihan.fr ; www.kerguehennec.fr



du 18/07/2022 au 22/07/2022

Stage théâtre et multi-arts pour les enfants

En partenariat avec la Ferme de Brémelin, l'association Solid'Art et Ty organise un stage inédit pour les enfants cet été !

A la Ferme de Brémelin - Pour les enfants de 6 à 10 ans. Sur inscription / Tarif : 139€ les 5 jours + 10€ d'adhésion à l'association Solid'Art et Ty

Guéhenno ; Brémelin ;

Infos 07 67 53 27 53 solidart.et.ty@gmail.com ; <https://solidartetty.wixsite.com/solidart-et-ty/stages-enfants>



©E.Berthier

le 18/07/2022

Les Escapades Gourmandes

Nouveauté 2022 ! L'office de tourisme vous propose une balade accompagnée pour découvrir le Centre Morbihan, avec petite dégustation de produits locaux, en présence d'un ou des producteurs. Le lieu de RV sera donné à l'inscription, obligatoire. Départ à 10h.

Moustoir-Ac ; ;

Infos 02 97 60 49 06 tourisme@cmc.bzh ;



©Centre Morbihan Tourisme

le 18/07/2022

Atelier "Illusions d'optique et anamorphoses"

Suivant les conseils d'une médiatrice, fabriquez vous-même une illusion d'optique (anamorphose ou agamographe) et étonnez votre famille ou vos amis.

Rendez-vous au Coin des petits créateurs (bergerie) - Atelier en continu entre 14h30 et 17h30

Bignan ; Domaine de Kerguéhennec ;

Infos 0297603184 kerguehennec@morbihan.fr ; www.kerguehennec.fr

CENTRE MORBIHAN TOURISME

12 rond-point de la République 56500 LOCMINÉ

02 97 60 49 06 - tourisme@cmc.bzh

www.centre-morbihan-tourisme.bzh

Agenda 16-24 Juillet



©Centre Morbihan Tourisme

le 19/07/2022

Animation nature : Découverte des poissons et initiation pêche

Organisation Centre Morbihan Tourisme. Intervenant : Gwénohé Rousseaux de la Fédération du Morbihan pour la Protection du Milieu Aquatique. Inscription à partir de juin. Lieu de rendez-vous donné à l'inscription. A 14h30. Matériel fourni. Gratuit.

Locminé ; ;

Infos 02 97 60 49 06 tourisme@cmc.bzh ;



©Emmanuel Berthier

le 19/07/2022

L'oeuvre de Pierre Tal Coat

Accompagné d'un guide, découvrez l'histoire et le parcours du peintre Tal Coat des années 1920 au années 1980.

Public adulte - A 16h30 - Durée 40/45 min. Rendez-vous à l'accueil du château

Bignan ; *Domaine de Kerguéhennec* ;

Infos 0297603184 kerguehennec@morbihan.fr ; www.kerguehennec.fr



©Centre Morbihan Tourisme

le 19/07/2022

Atelier "Illusions d'optique et anamorphoses"

Suivant les conseils d'une médiatrice, fabriquez vous-même une illusion d'optique (anamorphose ou agamographe) et étonnez votre famille ou vos amis.

Rendez-vous au Coin des petits créateurs (bergerie) - Atelier en continu entre 14h30 et 17h30

Bignan ; *Domaine de Kerguéhennec* ;

Infos 0297603184 kerguehennec@morbihan.fr ; www.kerguehennec.fr



©D.R.

le 20/07/2022

Atelier "Smart city : construire une ville imaginaire"

Autour d'une réflexion collective sur les notions de partage et de convivialité, les participants imaginent la ville de demain en créant une maquette interactive.

Atelier proposé par Electroni[k]. Rendez-vous au Coin des petits créateurs (bergerie). Atelier en continu entre 14h30 et 17h30.

Bignan ; *Domaine de Kerguéhennec* ;

Infos 0297603184 kerguehennec@morbihan.fr ; www.kerguehennec.fr

CENTRE MORBIHAN TOURISME

12 rond-point de la République 56500 LOCMINÉ

02 97 60 49 06 - tourisme@cmc.bzh

www.centre-morbihan-tourisme.bzh

Agenda 16-24 Juillet



© Centre Morbihan Tourisme

le 21/07/2022

Animation nature : découverte des poissons et initiation à la pêche

Organisation Centre Morbihan Tourisme. Intervenant : Gwénohé Rousseaux de la Fédération du Morbihan pour la Protection du Milieu Aquatique. Inscriptions à partir de juin. Lieu de rendez-vous donné à l'inscription. A 14h30, le matériel sera fourni. Gratuit.

Moréac ; ;

Infos 02 97 60 49 06 tourisme@cmc.bzh ;



©Emmanuel Berthier

le 21/07/2022

L'oeuvre de Pierre Tal Coat

Accompagné d'un guide, découvrez l'histoire et le parcours du peintre Tal Coat des années 1920 au années 1980.

Public adulte - A 16h30 - Durée 40/45 min. Rendez-vous à l'accueil du château

Bignan ; *Domaine de Kerguéhennec* ;

Infos 0297603184 kerguehennec@morbihan.fr ; www.kerguehennec.fr



©Centre Morbihan Tourisme

le 21/07/2022

Atelier "Illusions d'optique et anamorphoses"

Suivant les conseils d'une médiatrice, fabriquez vous-même une illusion d'optique (anamorphose ou agamographe) et étonnez votre famille ou vos amis.

Rendez-vous au Coin des petits créateurs (bergerie) - Atelier en continu entre 14h30 et 17h30

Bignan ; *Domaine de Kerguéhennec* ;

Infos 0297603184 kerguehennec@morbihan.fr ; www.kerguehennec.fr



©Gazette du Centre Morbihan

du 22/07/2022 au 23/07/2022

Braderie et Troc et puces

Organisé par Locminé Commerce dans les rues du centre-ville de 9h à 18h.

Locminé ; ;

Infos ;

CENTRE MORBIHAN TOURISME

12 rond-point de la République 56500 LOCMINÉ

02 97 60 49 06 - tourisme@cmc.bzh

www.centre-morbihan-tourisme.bzh

Agenda 16-24 Juillet



Droits réservés

le 22/07/2022

Les concerts à l'Agartha

Sternn, alternative pop. Plus d'informations sur la page facebook de l'Agartha.

Locminé ; 4 rue du Pastis ;

Infos 02 97 68 02 45 ;



DR

le 22/07/2022

Journée Yoga et bain de forêt

Des instants de bien-être et de détente en communion avec les arbres. Le Yoga dans la nature, 10h-13h, 40€, la Sylvothérapie 14h-17h, 40€. La journée entière 40€.

Bignan ; Domaine de Kerguéhennec ;

Infos 06 43 61 68 31 aureliedhety.ateliers@gmail.com ;



©Emmanuel Berthier

le 22/07/2022

Atelier nature

Accompagnés par un animateur nature, découvrez différentes facettes du domaine : "Animal mystère" avec Priscille Vasse.

Rendez-vous au Coin des petits créateurs (bergerie) - Atelier en continu entre 14h30 et 17h30

Bignan ; Domaine de Kerguéhennec ;

Infos 0297603184 kerguehennec@morbihan.fr ; www.kerguehennec.fr



le 23/07/2022

Concours de palets

Inscriptions : à partir de 13h30 - Début du concours : 14h30 - Prix : 10€ / doublette - Tirage à la rennaise

Restauration et buvette sur place - Organisé par la Mélécienne

Plumelec ; ;

Infos ;

CENTRE MORBIHAN TOURISME

12 rond-point de la République 56500 LOCMINÉ

02 97 60 49 06 - tourisme@cmc.bzh

www.centre-morbihan-tourisme.bzh

Agenda 16-24 Juillet



Pixabay libre de droit

le 23/07/2022

Voyage olfactif

Venez (re)découvrir vos capacités olfactives à travers différentes notes et parfums et laissez-vous transporter par les énergies des plantes. A partir du 9 juillet tous les samedis à 10h et à 11h30, durée 1h30. A partir de 15 ans. 20 euros. Lieu de RV transmis aux inscrits. Nombre de places limité.

[Saint-Jean-Brévelay](#) ; ;

Infos 07 83 04 47 61 ; cultiverlasante.bzh



©D.R.

le 23/07/2022

La Guinguette du Petit Monde

Triden en concert à la Guinguette du Petit Monde !

Sur place buvette, crêpes, galettes et planches apéro. Gratuit. Organisé par La Carav'anne.

[Moustoir-Ac](#) ; [Kerbedic](#) ;

Infos 06 72 76 08 39 ;



©Centre Morbihan Tourisme

le 23/07/2022

Atelier "Illusions d'optique et anamorphoses"

Suivant les conseils d'une médiatrice, fabriquez vous-même une illusion d'optique (anamorphose ou agamographe) et étonnez votre famille ou vos amis.

Rendez-vous au Coin des petits créateurs (bergerie) - Atelier en continu entre 14h30 et 17h30

[Bignan](#) ; [Domaine de Kerguehenec](#) ;

Infos 0297603184 kerguehenec@morbihan.fr ; www.kerguehenec.fr



© Fr. Lepennetier

le 24/07/2022

La Sainte Anne

Messe à La Chapelle du Bâtiment, randonnée pédestre, randonnée mobylette, déjeuner champêtre au terrain des sports, par le Comité des Fêtes.

[Évellys](#) ; [remungol](#) ;

Infos comitedesfetesderemungol@gmail.com ;

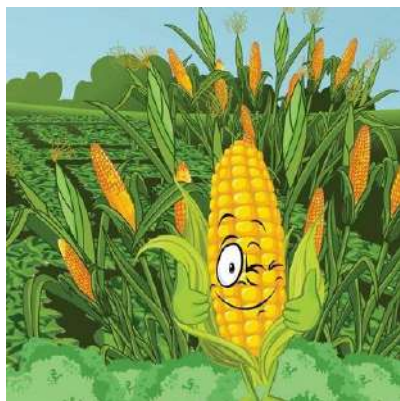
CENTRE MORBIHAN TOURISME

12 rond-point de la République 56500 LOCMINÉ

02 97 60 49 06 - tourisme@cmc.bzh

www.centre-morbihan-tourisme.bzh

Agenda 16-24 Juillet



le 24/07/2022

Labyrinthe de maïs

Inauguration d'un labyrinthe de maïs à Saint-Jean-Brévelay ! Ouverture le 24 juillet à 11h30. Restauration et buvette sur place. Animations diverses sur site (casque virtuel, baptême tracteur, jeu gonflable, etc.). 3€/personne, à partir de 8 ans. Organisation AGRI 56.

[Saint-Jean-Brévelay](#) ; [Près du complexe de la Métairie](#) ;

Infos ;



©M.Delenclos

le 24/07/2022

Petits trésors, histoires de nos plantes locales et de nos arbres médicinaux.

En pleine nature pour connaître les plantes et arbres de nos contrées et en connaître les qualités médicinales. Votre regard sur la nature va changer ! Tous les dimanches après-midi, selon le parcours et la curiosité des participants durée de 2h à 4h. Lieu de RV transmis aux inscrits. 10 à 15 euros.

[Saint-Jean-Brévelay](#) ; ;

Infos 07 83 04 47 61 ; cultiverlasante.bzh



Yannick Derennes

le 24/07/2022

Randonnée pédestre jeu de piste

En sous-bois le long de l'Evel ! Jeu de piste : formez votre équipe, 4 personnes minimum, nombreux lots à gagner. Inscriptions entre 7h45 et 10h30, tarif rando 5€, tarif rando + repas 15€. Organisation Comité des fêtes.

[Évellys](#) ; [Remungol, terrain des sports](#) ;

Infos 06 77 78 46 34 cfetesremungol@gmail.com ;



Libre de droit

le 24/07/2022

La Remun'gauloise, randonnée de mobylettes, 1ère édition !

Autour de Remungol, entièrement sécurisé. Départ 10h. Permis VL ou BSR exigé. Pause-café à mi-parcours offert par le Solitaire. Bourse d'échanges, expo, concours de boules, crêpes et galettes. 5 € par casque, 15 € la rando et le repas. Inscription par mail ou tel ou sur place.

[Évellys](#) ; [Remungol, terrain de sports](#) ;

Infos 02 97 60 97 12-06 77 78 46 34 cfetesremungol@gmail.com ;

CENTRE MORBIHAN TOURISME

12 rond-point de la République 56500 LOCMINÉ

02 97 60 49 06 - tourisme@cmc.bzh

www.centre-morbihan-tourisme.bzh

Agenda 16-24 Juillet



©Emmanuel Berthier

le 24/07/2022

L'oeuvre de Pierre Tal Coat

Accompagné d'un guide, découvrez l'histoire et le parcours du peintre Tal Coat des années 1920 au années 1980.

Public adulte - A 16h30 - Durée 40/45 min. Rendez-vous à l'accueil du château

Bignan ; *Domaine de Kerguéhennec* ;

Infos 0297603184 kerguehennec@morbihan.fr ; www.kerguehennec.fr



©Centre Morbihan Tourisme

le 24/07/2022

Atelier "Illusions d'optique et anamorphoses"

Suivant les conseils d'une médiatrice, fabriquez vous-même une illusion d'optique (anamorphose ou agamographe) et étonnez votre famille ou vos amis.

Rendez-vous au Coin des petits créateurs (bergerie) - Atelier en continu entre 14h30 et 17h30

Bignan ; *Domaine de Kerguéhennec* ;

Infos 0297603184 kerguehennec@morbihan.fr ; www.kerguehennec.fr